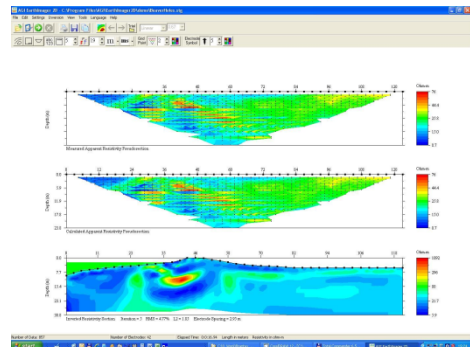




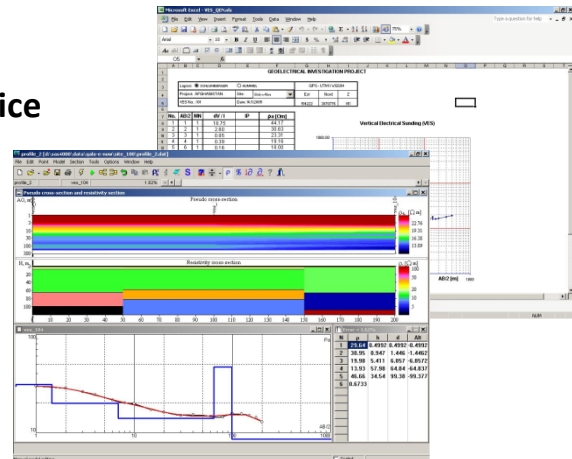
Investigatii geoelectrice

Investigatiile geoelectrice reprezinta una din metodele de baza din geofizica prin care se pot cunoaste caracteristicile geologice, hidrogeologice si tehnologice ale subsolului.



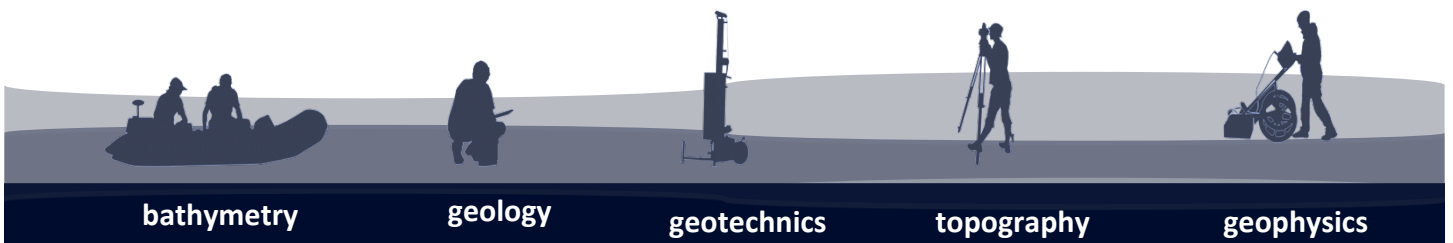
Adancimea de investigare, permisa de aceasta metoda, variaza de la 10-30 m pentru proiecte ingineresti si pana la cca. 300 m in cazul cercetarilor geologice si hidrogeologice.

- **Determinari ale caracteristicilor geologice**
- **Cartarea petelor de contaminare**
- **Depistarea de falii si alunecari**
- **Depistari ale neomogenitatilor**
- **Tuneluri si goluri subterane**
- **Investigatii hidrogeologice**
- **Infiltratii in diguri si baraje**
- **Conducte ingropate**
- **Sectiuni geologice**



Prin adaptarea unui dispozitiv special metoda devine aplicabila si pe rauri sau lacuri, ceea ce faciliteaza cunoasterea structurii din baza acestora, acolo unde metode directe nu permit acest lucru sau sunt dificil de aplicat.

Varianta multielectrod permite scanari ale terenului atat 2D cat si 3D fiind ideala pentru investigatii pe terenuri extinse.



bathymetry

geology

geotechnics

topography

geophysics