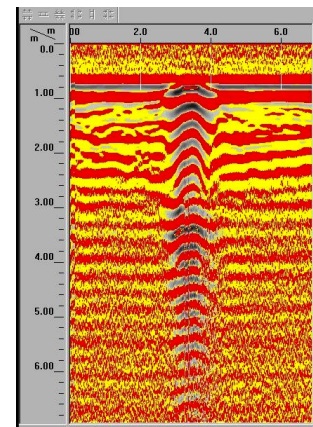
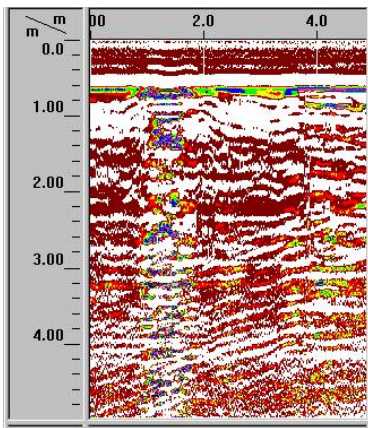




Investigatii georadar

GRP (Ground Penetrating Radar) este o metoda electromagnetica non-destructiva cu aplicabilitate marita in medii industriale unde suprafata este acoperita cu beton. Adancimea de investigatie depinde de mediul geologic in care se realizeaza cercetarea, in cazul proiectelor ingineresti fiind de 6-8 m.

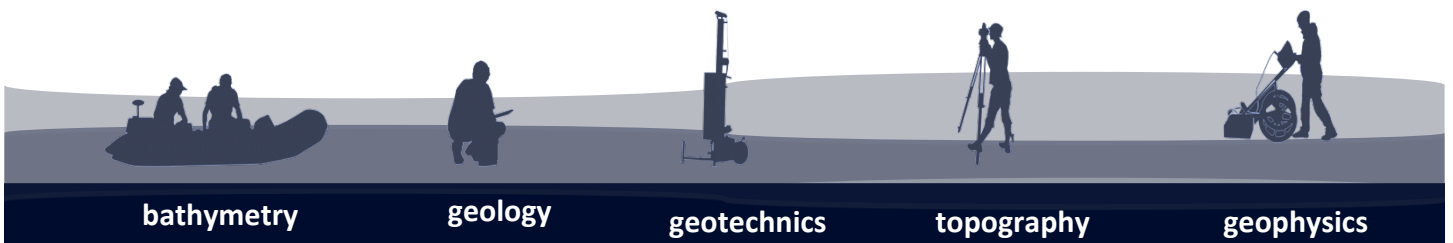


Exemple de aplicatii ale acestui tip de metoda:

- identificarea cablurilor electrice ingropate
- explorari geologice si hidrogeologice
- identificarea conductelor ingropate
- delimitarea petelor de contaminare
- analiza si detectarea tunelurilor
- depistarea golurilor subterane
- cercetari arheologice



In anumite situatii, functie de conditiile de lucru, se pot obtine imagini 3D cu zona de interes permitand o foarte buna vizualizare a conditiilor din subteran.



bathymetry

geology

geotechnics

topography

geophysics