



Investigatii geotehnice

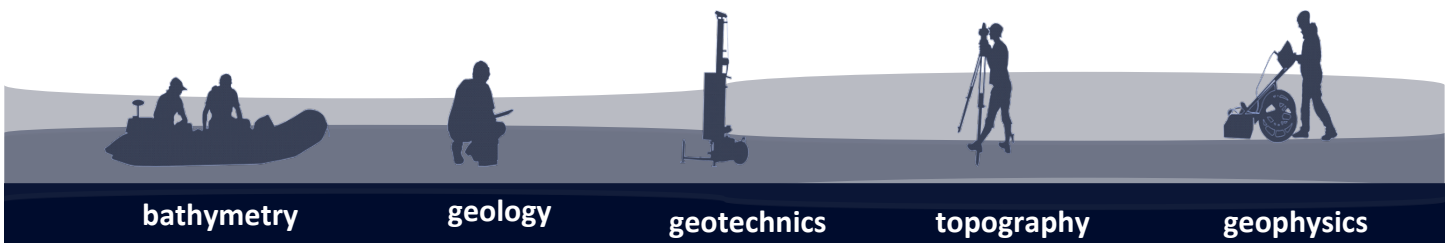
Reprezinta prima etapa din procesul de constructie sau de consolidare al unui obiectiv. In acesta sunt cuprinse informatii despre consistenta si structura solului, nivelul freaticului si recomandari pentru proiectul tehnic.



- Foraje geotehnice
- Teste de penetrare dinamica
- Dezveliri de fundatii
- Teste cu placa
- Prelevare de probe
- Analize de laborator
- Intocmire si avizare documentatie



Structura geologica, precum si caracteristicile fizico-mecanice ale pamantului joaca un rol important in proiectarea constructiilor. Folosind metode directe (sapaturi deschise, foraje, recoltare de probe pentru analize de laborator etc.), precum si indirecte (metode geofizice), determinarea acestor caracteristici se face cu o precizie ridicata. Aceasta metoda ajut la efectuarea calculelor de rezistenta precum si a celor economice.



bathymetry

geology

geotechnics

topography

geophysics