



Localizare conducte

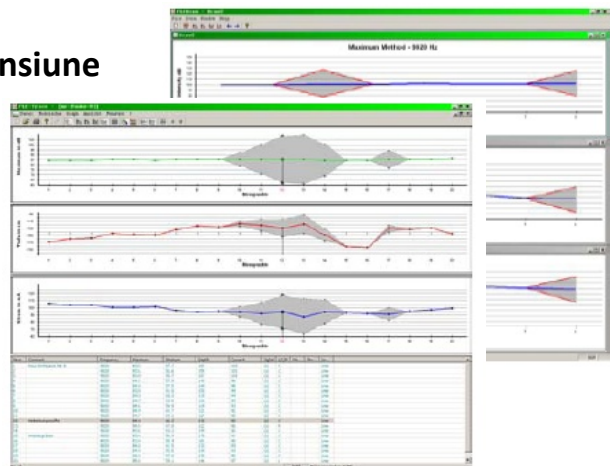
Pentru depistarea traseului si adancimii de ingropare a conductelor si cablurilor electrice ingropate se foloseste o metoda electromagnetica deosebit de eficienta in astfel de lucrari. Metoda este aplicabila pentru o adancime de investigatie de 6-8 m.



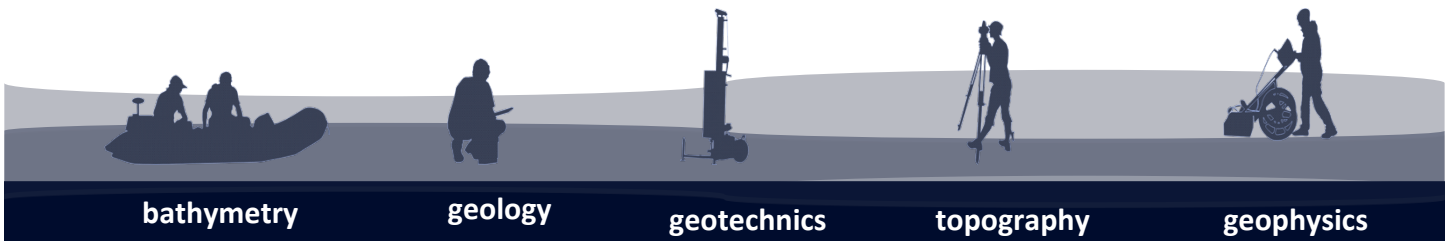
Aceasta este una din putinele metode aplicabile in mediile industriale, acolo unde influentele factorilor externi perturbatori sunt semnificative si suprafetele de beton impiedica aplicarea altor metode.

Printre tipurile de conducte si cabluri posibil de detectat amintim:

- **Cabluri electrice de joasa si inalta tensiune**
- **Magistrale de transport gaz sau titei**
- **Conducte de apa potabila**
- **Conducte de canalizare**
- **Cabluri de telefonie**
- **Conducte de gaz**
- **Cabluri TV**



Utilizand instrumente si emitatori complementari dispozitivului de baza, metoda se poate aplica cu succes si in depistarea traseului conductelor din materiale plastice sau din beton.



bathymetry

geology

geotechnics

topography

geophysics