



Studii geologice

Aplicatiile in acest domeniu sunt diverse, de la analiza precumparare sau vanzare a terenurilor in zonele dificile din punct de vedere al subsolului, pana la exploatarea de roci utile (balastiere, zacaminte de minereuri, carbuni, etc.).

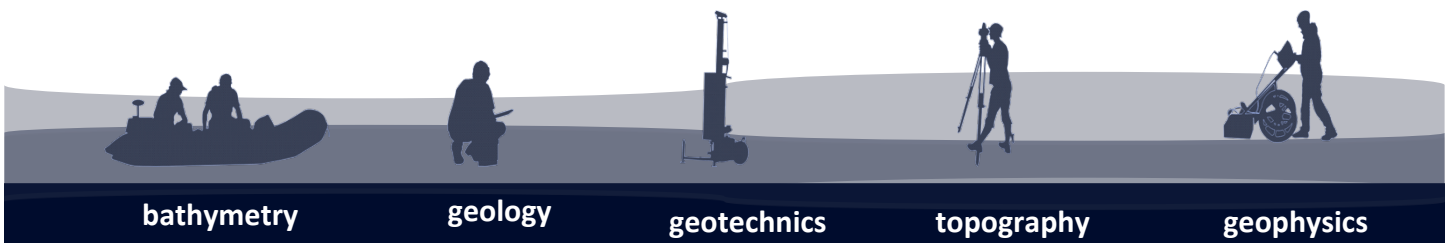


Prospectiune geologica pentru explorare

- Cartare geologica
- Cartare lucrari miniere usoare
- Studii geologice pentru substantele minerale utile
- Cartare foraje, analize fizice si chimice, analiza datelor
- Planificari de proiect, strategii de dezvoltare a proiectelor
- Procesare date, analize statistice, intocmire harti, interpretare
- Studii geologico-tehnice pentru amplasarea lucrarilor de cercetare/exploatare, exemplu: foraje apa, foraje geologice, cariere etc

Tipuri de documentatii cu caracter geologic si geologico-tehnic

- Geologie ambientala
- Studiu de fezabilitate
- Documentatii geologice
- Studii de evaluare si monitorizare
- Rapoarte geologice de etapa si finale cu calculul rezervelor



bathymetry

geology

geotechnics

topography

geophysics